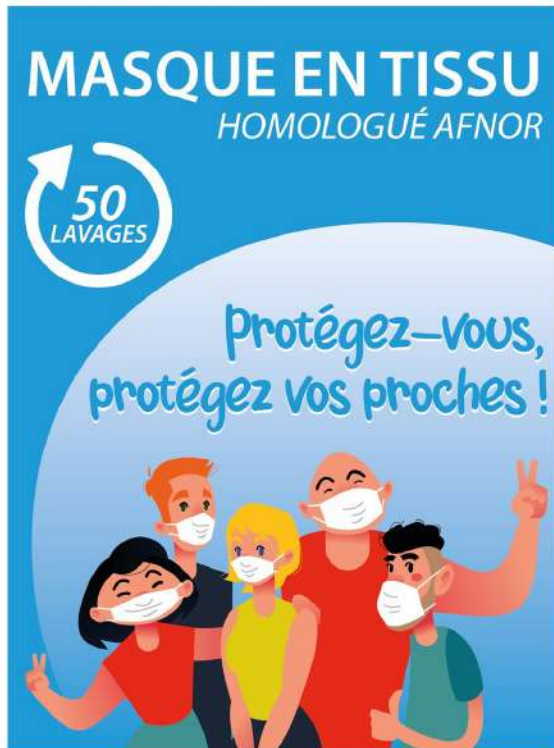


MASQUE BARRIERE EN TISSU HOMOLOGUÉ AFNOR

Réf. : 14174-00



Masque Barrière en tissu homologué AFNOR SPEC S76-001 :2020
 Masque de protection catégorie 2 (UNS 2) à visée collective pour protéger l'ensemble d'un groupe portant ces masques.

Domaine d'utilisation : Ce masque est destiné au milieu professionnel et est exclusivement réservé à des Usages Non Sanitaires (UNS). Il est destiné à prévenir les projections de gouttelettes. L'utilisation de ce masque s'inscrit dans la stricte application des mesures liées au confinement, des mesures d'organisation du travail ainsi que des gestes barrières. Il n'est pas destiné à être utilisé par les personnels soignants au contact des patients. Ce masque est strictement adapté à la crise sanitaire liée au COVID19.

Performances : Protocole d'essais décrit dans le document DGA du 25 mars 2020

- Efficacité de filtration des particules de 3 µm : > 70%
- Respirabilité : essai de perméabilité à l'air > 96 L.m².S-1 pour une dépression de 100 Pa

Utilisation : le temps de port du masque est limité à 4 heures.

Stockage : masques non utilisés à stoker dans un endroit propre, sec et à l'abri de la lumière.

Entretien du masque : Après utilisation, le masque doit être isolé dans un sac avant d'être lavé.

Lavage en machine avec un produit lessiviel adapté.
 50 cycles d'une durée de 30mn minimum à 60°C, séchage mécanique, repassage à 130°C.

Composition :
 Masque polycoton – double couche
 2 liens élastique

Masque Barrière 14174 AFNOR SPEC S76-001 :2020
 Masque de protection catégorie 2 (UNS 2) à visée collective pour protéger l'ensemble d'un groupe portant ces masques.
Domaine d'utilisation : Ce masque est destiné au milieu professionnel et est exclusivement réservé à des Usages Non Sanitaires (UNS). Il est destiné à prévenir les projections de gouttelettes. L'utilisation de ce masque s'inscrit dans la stricte application des mesures liées au confinement, des mesures d'organisation du travail ainsi que des gestes barrières. Ce masque à visée collective est destiné à protéger l'ensemble d'un groupe portant ces masques dans le cadre de leur activité professionnelle. Ce masque est porté par des personnes ayant des contacts professionnels occasionnels avec d'autres collègues (entreprise, service, bureau), il est également porté en présence d'autres individus porteurs d'un masque d'une autre catégorie. Il n'est pas destiné à être utilisé par les personnels soignants au contact des patients. Ce masque est strictement adapté à la crise sanitaire liée au COVID 19.
Utilisation : le temps de port du masque est limité à 4 heures. *Test au port pendant 4h réalisé par nos soins.*
Stockage : masques non utilisés à stoker dans un endroit propre, sec et à l'abri de la lumière.
Entretien du masque : Ce masque doit être lavé entre chaque utilisation. Après utilisation, le masque doit être isolé soit pour être lavé. Il est recommandé d'isoler le masque dans un sac plastique à jeter après usage ou dans un sac réutilisable à laver. Dans le cas du sac réutilisable, masque et sac peuvent être lavés ensemble et dans ce cas, sortir le masque du sac.
 Lavage en machine avec un produit lessiviel adapté : 50 cycles de 30mn min. à 60°C, séchage mécanique, repassage à une température d'environ 130°C. *NOTE : Ne pas nettoyer au four à micro-ondes - Ne pas congeler.*
AVERTISSEMENTS :
 - Ce masque barrière n'assure aucunement l'utilisation systématique des gestes barrières, qui sont essentiels, ainsi que des règles de distanciation sociale visant à lutter contre les infections virales.
 - Ce dispositif n'est pas destiné à être utilisé par les personnels soignants au contact des patients. Les masques filtrants de type FFP2 et les masques à usage médical (ou chirurgicaux) ont vocation à être utilisés et réservés au personnel de santé.
 - Ce dispositif n'est ni un dispositif médical au sens du Règlement UE/2017/745, ni un équipement de protection individuelle au sens du Règlement UE/2016/425.

Recommandations de manipulation des masques

Taille unique
 Composition : 100% coton, 2 liens élastique
 Fabrication : France UE
 Emballage : plastique recyclable
 Illustration : recto Finpik.com

Protocole d'essais décrit dans le document DGA du 25 mars 2020

Référence du masque	14174	Efficacité de filtration des particules de 3µm	Respirabilité
Masque UNS 1	>90%	>96 L.m ² .S-1	
Masque UNS 2	>70%	>96 L.m ² .S-1	

